

## Spis treści:



[Obiekty](#)

[Tereny zamknięte](#)

[Analiza stref geograficznych](#)

[Zakres strefy \[wysokości AMSL\]: Min: 0ft \(0m\) Max: 1500ft \(457m\) Kontakt: +48226405019, aw.gov.pl](#) [Strefa aktywna H24](#)

[Szczególna ostrożność](#)

[Jak znaleźć informacje o obiektach i terenach zamkniętych?](#)

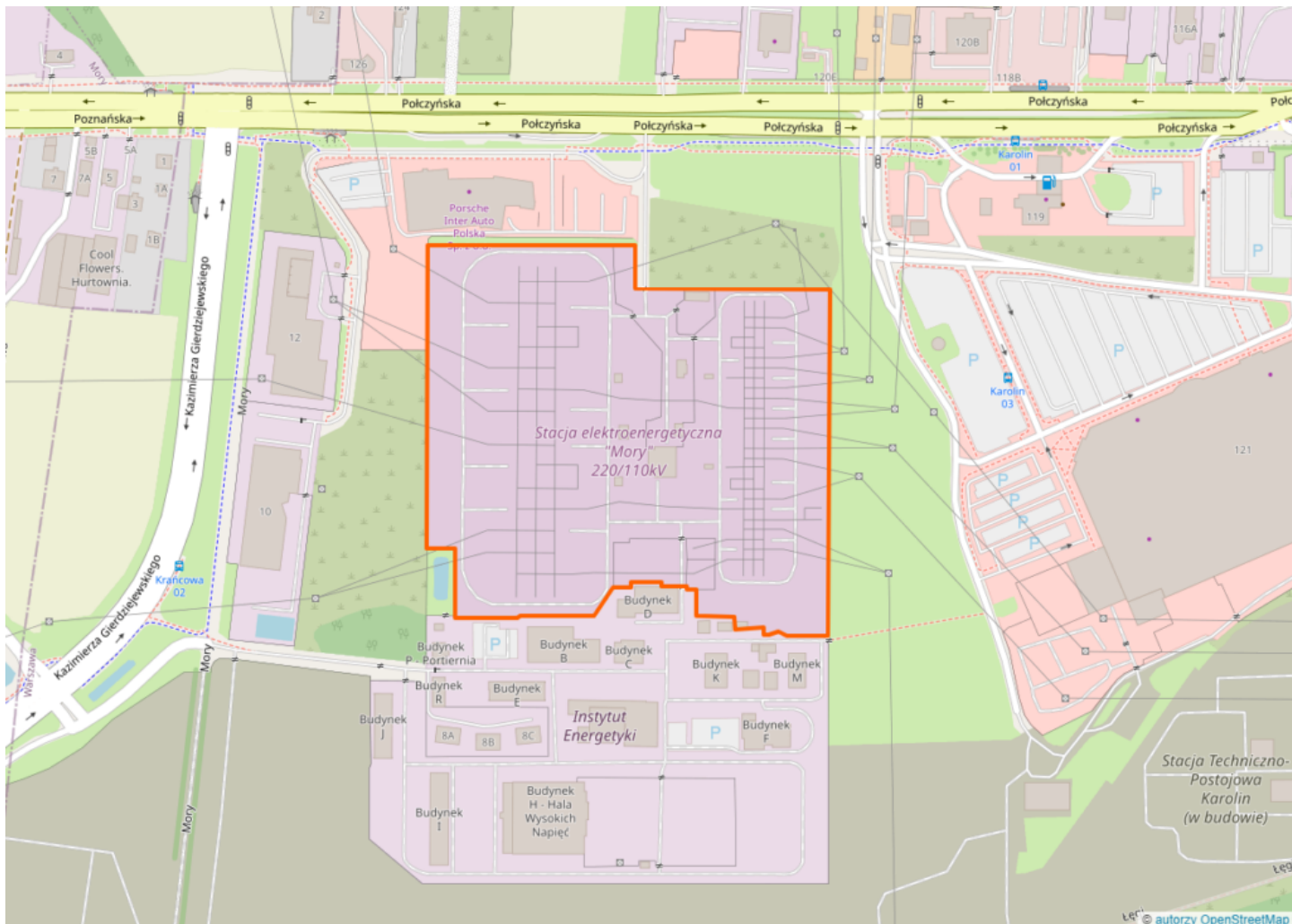
Podczas lotu dronem pojawia się czasami konieczność wykonaniu lotu nad jakimś obiektem lub terenem. Podczas przygotowania do lotu trzeba pamiętać, żeby sprawdzić nad czym będzie realizowany lot, ponieważ w [wytycznych Prezesa ULC](#) znajduje się zapis:

„Operacje wykonywane przy użyciu systemów bezzałogowych statków powietrznych wykonywane nad:

- 1) portami morskimi
  - 2) lotniskami
  - 3) stacjami elektroenergetycznymi, ujęciami wody i oczyszczalniami ścieków
  - 4) jednostkami wojskowymi i poligonami
- wykonuje się za zgodą lub na potrzeby zarządzającego danym obiektem”.

W narodowych scenariuszach standardowych jest dodatkowo następujący zapis:

„jedynie za zgodą lub na potrzeby zarządzającego danym obiektem w przypadku wykonywania operacji nad portami morskimi, lotniskami, elektrowniami, stacjami elektroenergetycznymi, ujęciami wody i oczyszczalniami ścieków, jednostkami wojskowymi i poligonami,,.



Stacja elektroenergetyczna „Mory” 220/110kV

## Obiekty

Z powyższych zapisów wynika, że są pewne obiekty nad którymi lot dronem można wykonać jedynie po uzyskaniu zgody od zarządzającego danym obiektem. Na Google Maps lub Open Street Map dość łatwo jest znaleźć i zakwalifikować:

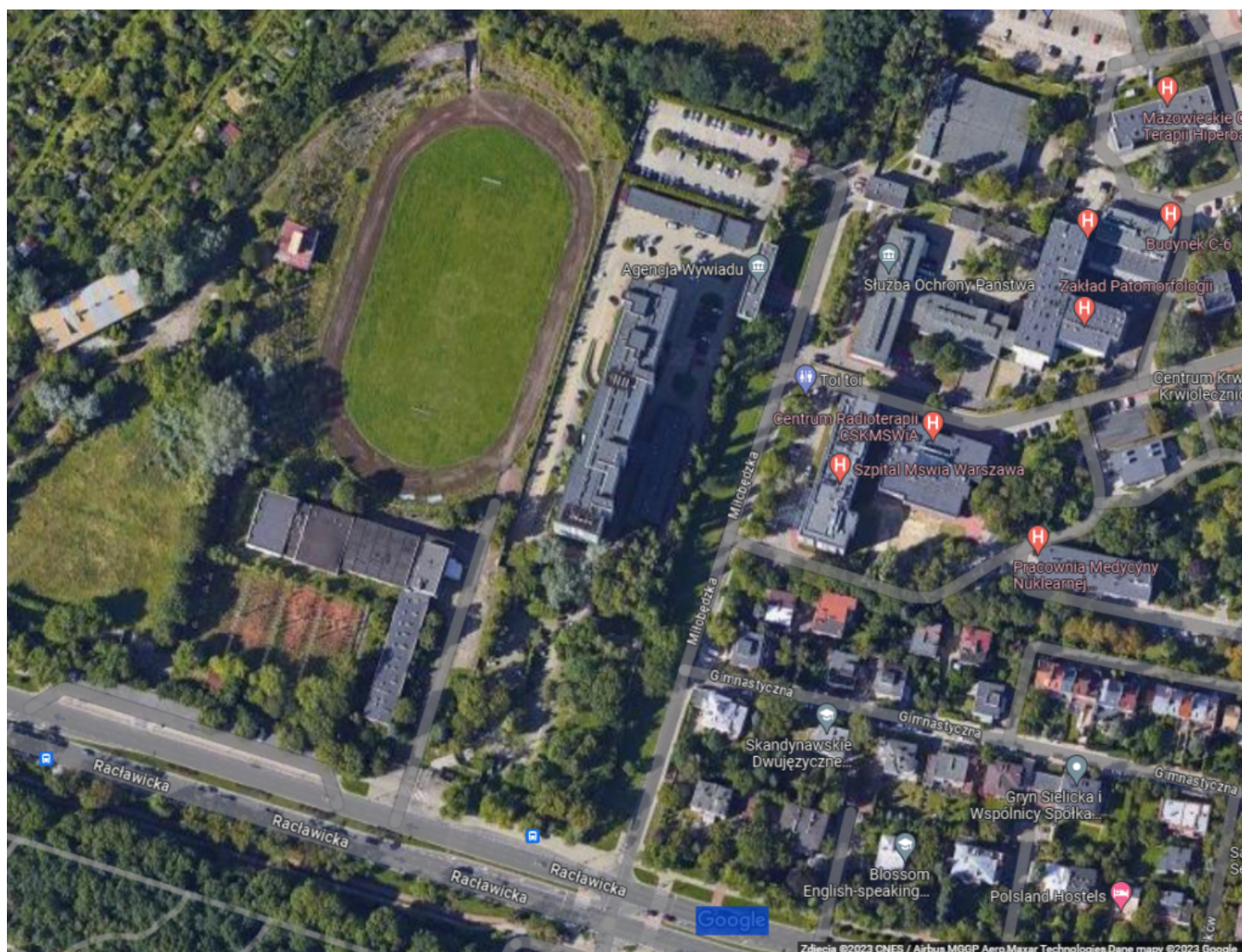
- porty morskie
- lotniska
- elektrownie
- stacje elektroenergetyczne
- ujęcia wody
- oczyszczalnie ścieków
- jednostki wojskowe
- poligony

ale to nie wszystko. Są jeszcze tereny zamknięte...

## Tereny zamknięte

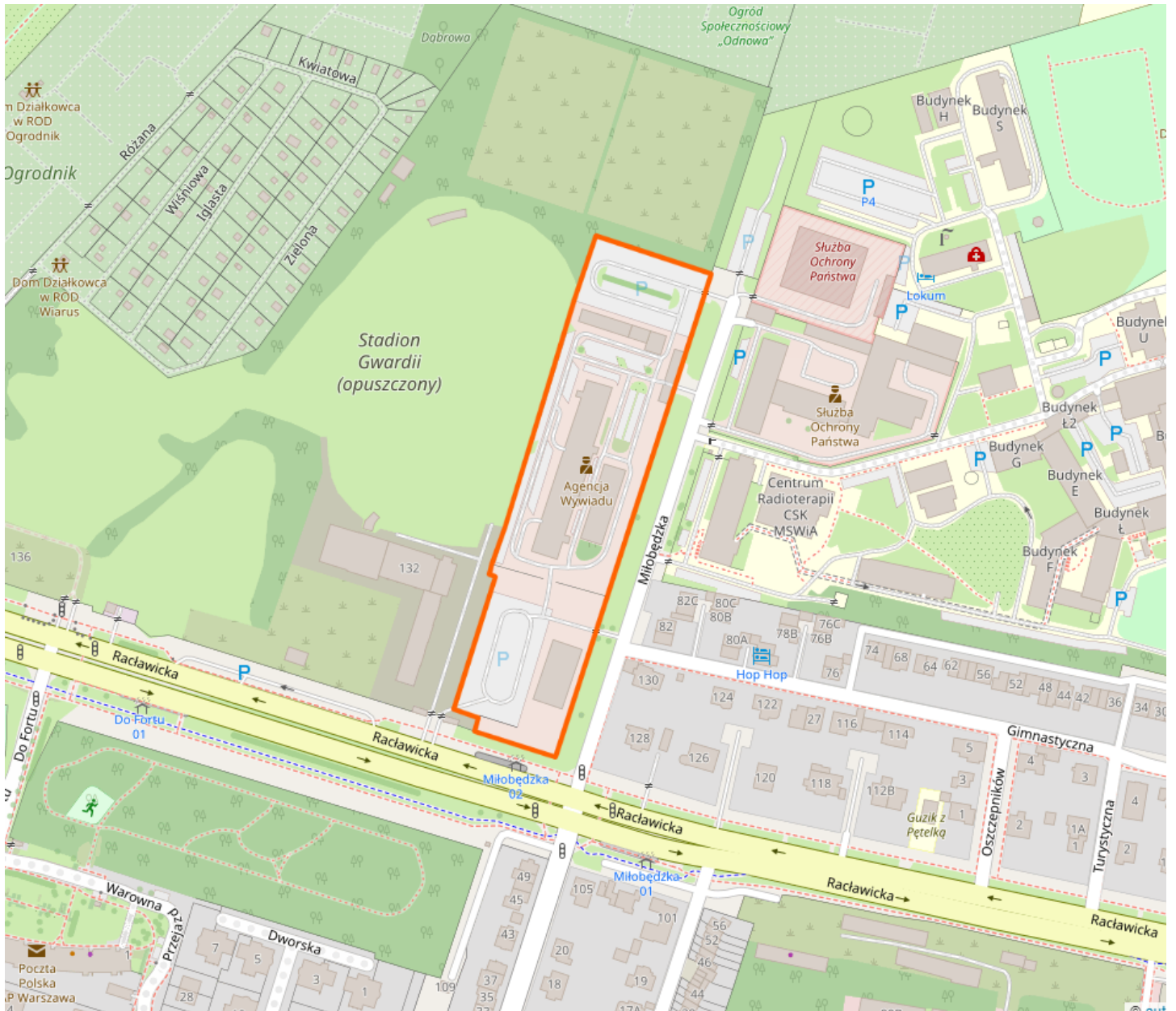
Nad terenami zamkniętymi co do zasady nie można latać dronem. Problem polega na tym, że tereny zamknięte często nie są oznaczone na żadnej mapie ani objęte strefą geograficzną. Skąd zatem można się dowiedzieć o tych strefach? W zasadzie tylko przez analizę [DECYZJI Nr 7/MON MINISTRA OBRONY NARODOWEJ z dnia 17 lutego 2023 r. zmieniająca decyzję w sprawie ustalenia terenów zamkniętych w resorcie obrony narodowej](#).

Przykładem może być budynek Agencji Wywiadu na ulicy Miłobędzkiej 55 w Warszawie. Budynek Agencji Wywiadu jest oznaczony na [Google Maps](#):



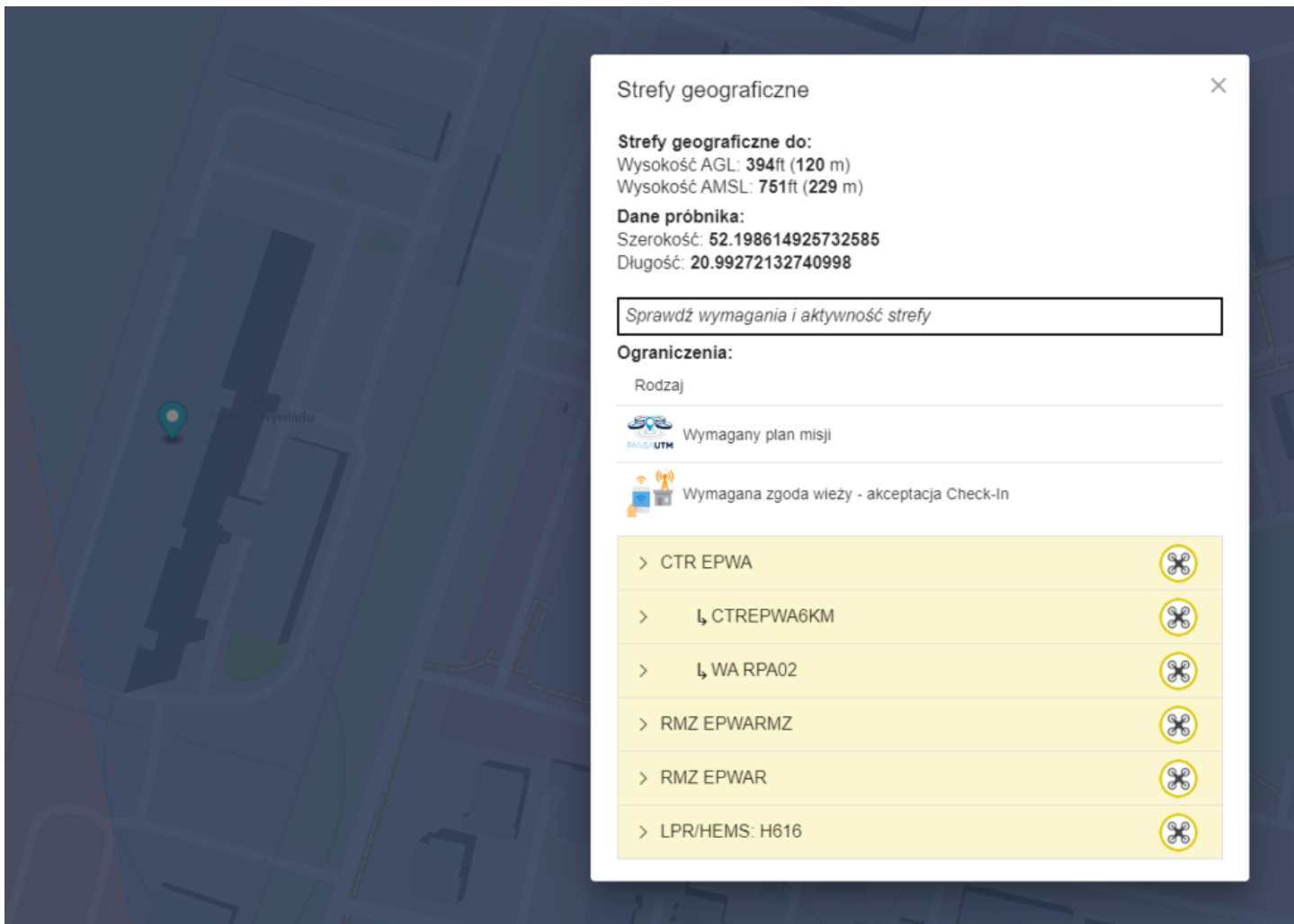
Agencja Wywiadu na Google Maps

i na [Open Street Map](#):



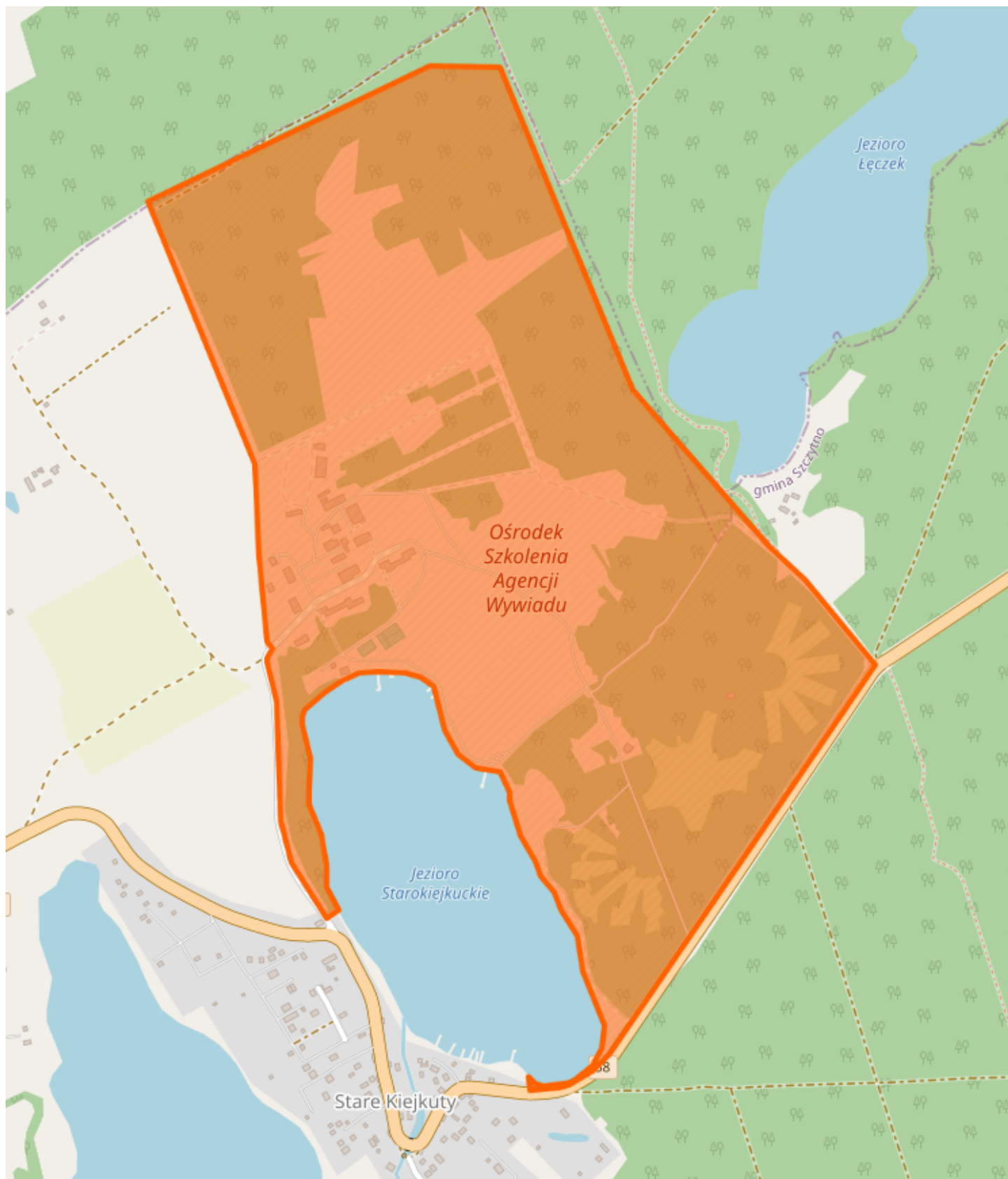
Agencja Wywiadu na OSM

W tym samym miejscu nie ma jednak strefy geograficznej, która mogłaby ostrzec nieświadomego pilota, o tym, że nie może on latać nad tym budynkiem.



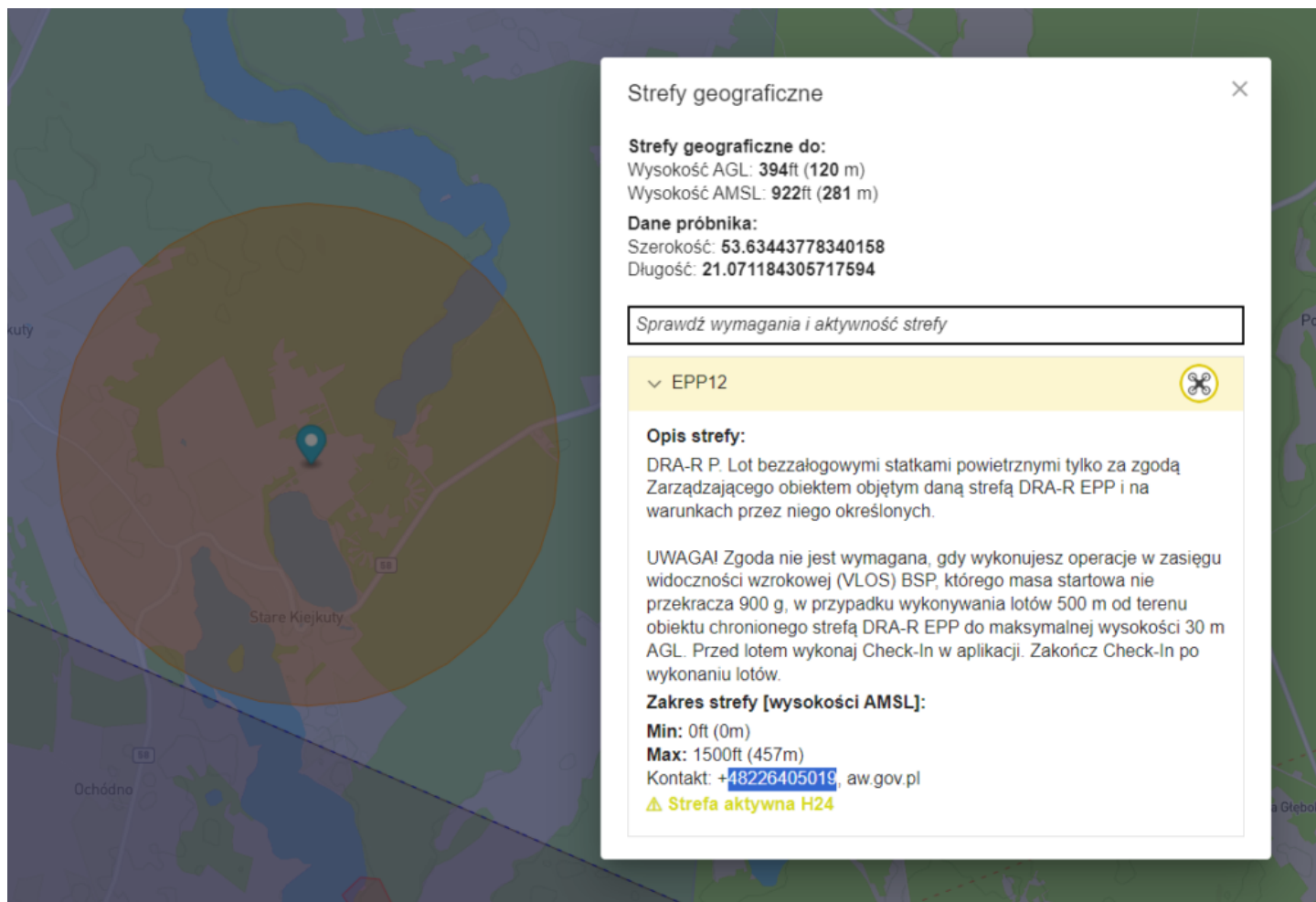
Brak strefy geograficznej nad budynkiem Agencji Wywiadu

Niedaleko miejscowości Stare Kiejkuty znajdują się, oznaczony na [Open Street Map](#) - Ośrodek Szkolenia Agencji Wywiadu:



Ośrodek Szkolenia Agencji Wywiadu

Nad Ośrodkiem Szkolenia Agencji Wywiadu znajduje się strefa lotnicza EPP12



Strefa lotnicza EPP12 i równoważna strefa geograficzna DAR-P

## Analiza stref geograficznych

Jak widać na powyższym przykładzie, nie wszystkie obiekty lub tereny zamknięta są objęte strefami geograficznymi, co może być problemem nie tylko dla nowych pilotów! Oznacza to, że analiza stref geograficznych np. w aplikacji [DroneMap](#), nie jest wystarczająca, aby mieć pewność, że planowany lot będzie zgodny z prawem. Informacji o możliwości wykonania lotu w danym miejscu trzeba szukać w różnych źródłach, co utrudnia i przedłuża proces przygotowania przed lotem.

**UWAGA!**

Warto dokładnie analizować opisy stref geograficznych, ponieważ mogą się w nich znajdować błędy. Najlepiej przeanalizować to na przykładzie strefy EPP12. W opisie strefy jest napisane:

DRA-R P. Lot bezzałogowymi statkami powietrznymi tylko za zgodą Zarządzającego obiektem objętym daną strefą DRA-R EPP i na warunkach przez niego określonych.

**UWAGA!** Zgoda nie jest wymagana, gdy wykonujesz operacje w zasięgu widoczności wzrokowej (VLOS) BSP, którego masa startowa nie przekracza 900 g, w przypadku wykonywania lotów 500 m od terenu obiektu chronionego strefą DRA-R EPP do maksymalnej wysokości 30 m AGL. Przed lotem wykonaj Check-In w aplikacji. Zakończ Check-In po wykonaniu lotów.

Zakres strefy [wysokości AMSL]:

Min: 0ft (0m)

Max: 1500ft (457m)

Kontakt: +48226405019, aw.gov.pl

▲ Strefa aktywna H24

Może się wydawać, że zgoda nie jest wymagana podczas lotów VLOS dronem do 900 g, jeśli odległość jest większa niż 500 m od płotu Ośrodka Szkolenia Agencji Wywiadu. Jednak po wykonaniu telefonu pod numerem 48226405019, okazuje się, że jest inaczej. Najpierw rozmowa jest przekazywana do biura bezpieczeństwa, następnie do kolejnego działu, w którym osoba po wypyтaniu o szczegóły lotu, zapisuje numer kontaktowy i mówi, że ktoś oddzwoni. Po krótkiej chwili (pierwszy telefon wykonany w dzień powszedni około godziny 15:45), odzwania żołnierz, który po wypyтaniu szczegółów podaje w które dni jest całkowity zakaz lotu w strefie EPP12 a w pozostałych dniach podaje procedurę wykonania lotu. Polega ona na tym, że trzeba do niego zadzwonić przed startem, on przyjedzie i będzie obecny podczas wykonywania lotu w celu sprawdzenia fotografowanych obiektów.

## Szczególna ostrożność

Należy mieć również na uwadze, że zgodnie z [wytocznymi Prezesa ULC](#):

„Operacje przy użyciu systemów bezzałogowych statków powietrznych nad rurociągami paliwowymi, liniami energetycznymi i liniami telekomunikacyjnymi, zaporami wodnymi, śluzami oraz innymi urządzeniami znajdującymi się w otwartym terenie, których zniszczenie lub uszkodzenie może stanowić zagrożenie dla życia lub zdrowia ludzi, środowiska albo spowodować poważne straty materialne, wykonuje się z zachowaniem szczególnej ostrożności„.

## Jak znaleźć informacje o obiektach i terenach zamkniętych?

Obiekty i tereny zamknięte nad którymi nie wolno latać, mogą nie być oznaczone. Trzeba więc szukać informacji przez analizę zdjęć z Google Map lub Open Street View w miejscu planowanych lotów. Jeśli w pobliżu miejsca planowanych lotów znajduje się budynek ogrodzony wysokim płotem lub drutem kolczastym, powinno to wzbudzić czujność u pilota BSP. Można również przeglądać prasę i strony www instytucji w poszukiwaniu takich informacji:

- [Tajne służby w Polsce nie takie tajne? SKW ujawniła listę swoich obiektów. MON nie komentuje](#)
- [Czego nie ukrywają wojskowe tajne służby. Jawna lista siedzib SKW](#)